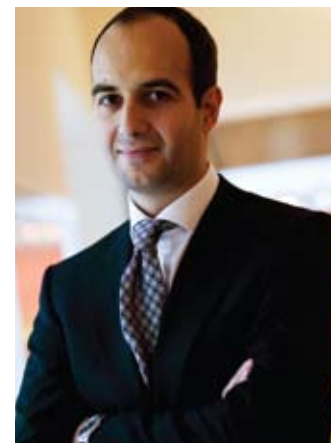




Pé no acelerador

Com pormenores de estilo *racing* e cores que evocam o universo *vintage* da escuderia Porsche Gulf dos anos 60, o Silverstone Stowe Racing é mais um instrumento do tempo de personalidade com a chancela da Graham. Tal fusão não é casual: Eric Loth, presidente da marca, é um fanático da velocidade e um amante da cultura pop/rock inglesa; tamanha profusão de referências só podia produzir um cronógrafo fora de série. Numa colecção que assenta em versões cronográficas e que tem no Chronofighter e no Swordfish as suas linhas mais conhecidas, a gama Silverstone é dedicada ao universo motorizado tão caro ao imaginário britânico – como se depreende pelo facto de o circuito de Silverstone constituir um bastião do desporto automóvel e o seu traçado incluir uma célebre curva apertada precisamente denominada Stowe Corner.



Quando é lançado um modelo inspirado num universo temático como o automobilismo, é sempre um exercício viciante desvendar os seus pormenores. Neste Big Silverstone Stowe Racing os detalhes merecem mesmo toda a atenção. As cores laranja e azul dos Porsche Gulf dos anos 60, a utilização da fibra de carbono, os botões em forma de pedal, a escala para o segundo fuso horário... A função flyback enaltece ainda mais o seu espírito desportivo.

Pedro Rosas
David Rosas

Exclusividade

Como os vários modelos da linha Silverstone, o Stowe Racing é apresentado numa edição limitada a 500 exemplares. Caracterizado pelo espírito de corrida: mostrador em fibra de carbono evocativo dos painéis de instrumentos com escala taquimétrica, botões do cronógrafo em forma de pedal com superfície picotada para especial aderência, luneta em carbono forjado a ladear uma escala de 24 horas para o segundo fuso horário, bracelete em borracha vulcanizada ao estilo de pneus de elevado rendimento. As cores laranja e azul-turquesa são reminiscências dos bólides Porsche Gulf do final da década de 60 e princípios dos anos 70.

Carrosseria e motor

A base é uma pujante caixa em aço de 48 mm de diâmetro, cuja construção ergonómica lhe permite abraçar confortavelmente até os pulsos mais pequenos; afigura-se estanque a 100 metros e tem por complemento um vidro de safira com tratamento anti-reflexo de ambos os lados. No interior, o calibre G1721 de corda automática bate a 28.800 alt/hora com 42 horas de reserva de marcha e está decorado com *Vagas de Genève*, *perlage* e parafusos azulados.

Complicações adicionais

Para além do cronógrafo flyback (flyback; retour en vol), a mecânica do Big Silverstone Stowe Racing fornece outras duas complicações – o segundo fuso horário indicado pelo ponteiro ao centro que remete para a escala de 24 horas na luneta e um sistema de data panorâmica assente em discos separados que mostram o dia através de uma janela dupla às 6 horas.



Na luneta azul turquesa em carbono forjado figura uma escala de 24 horas para o segundo fuso horário. Os botões ovais do cronógrafo em forma de pedal têm superfície picotada para melhor aderência e a coroa surge estilizada com formato de porca hexagonal personalizada com o número 48 alusivo à dimensão da caixa.

Ficha técnica Graham Big Silverstone Stowe Racing

Referência: 2BLBH.B02A.K45B (edição limitada a 500 exemplares).

Movimento: Cronógrafo flyback bi-compax mecânico de corda automática calibre G1721.

Funções: Horas, minutos, segundos, data panorâmica, segundo fuso horário e cronógrafo.

Caixa Ø 48mm: Aço com luneta em fibra de carbono, vidro em safira e estanque até 100 metros.

Mostrador: Fibra de carbono. com números luminescentes.

Bracelete: Caucho com fivela em aço.

Preço: € 6.890